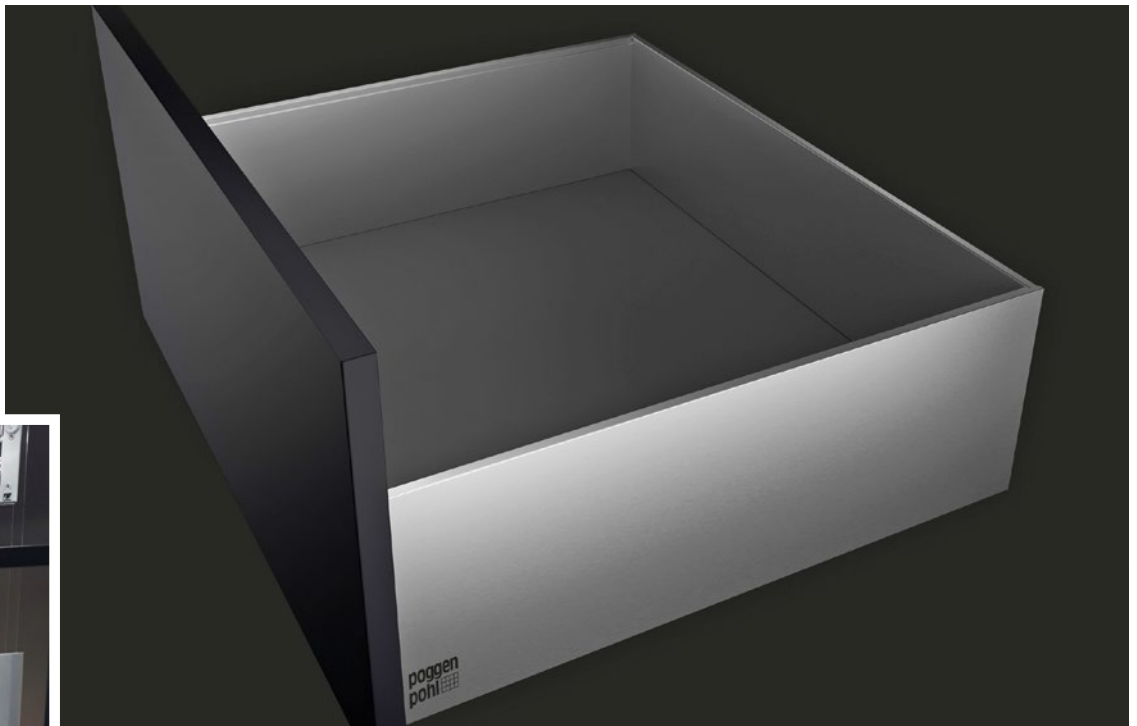
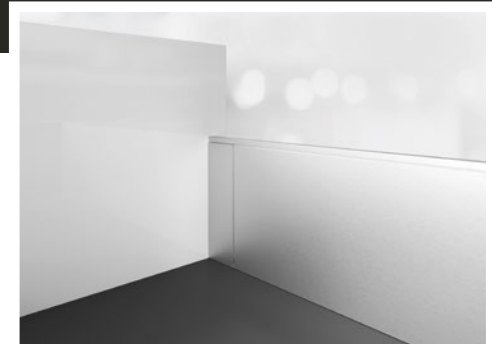
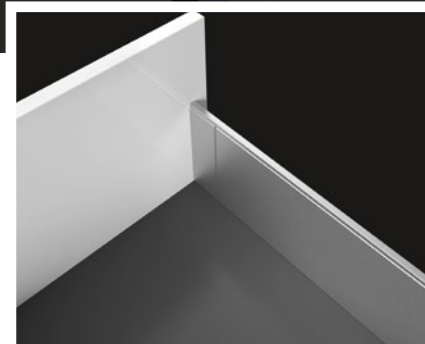


„AvoriTech“ von Hettich besticht durch einen puristischen, reduzierten Look.



Zur Küchenmeile 2020 feierte die Schubkasten-plattform ihre exklusive Premiere bei Poggenpohl.



Das Schubkastensystem zeigt feinste Handwerksqualität. So verschwinden beispielsweise die Verstellelemente hinter dezenten Abdeckkappen.

Die hohe Kunst der Reduktion

Weniger ist mehr – elegantes Understatement liegt im Trend. Diesem Trend folgt auch Hettich mit einer neuen Schubkasten-Plattform.

Neue Programme

Zur Küchenmeile 2020 feierte die neue Schubkasten-Plattform „AvoriTech“ von Hettich ihre exklusive Premiere bei Poggenpohl. Der Schubkasten besticht dank seiner schlanken 8-mm-Zarge durch seine elegante Kontur und die puristische Anmutung. Jede Kante ist im 90°-Winkel gebogen. Poggenpohl nutzt „AvoriTech“ mit einer Aluminium-Zarge für anspruchsvolle Küchenkunden im High-End-Segment, die Plattform erlaubt aber ebenso Ausführungen in anderen Materialvarianten.

Überzeugende innere Werte

Seine handwerkliche Güte zeigt der Schubkasten „AvoriTech“ bis ins kleinste Funktionsdetail: Die Verstellelemente verschwinden hinter dezenten Abdeckkappen, die in Material und Farbigkeit genau auf Zargen und Rückwände abgestimmt und nahezu flächenbündig eingebaut sind. Da sich die fast unsichtbaren Kappen einfach abnehmen und wieder anbringen lassen, bleibt der Verstellmechanismus auch im eingebauten Schubkasten gut erreichbar, und die Blenden können schnell und präzise seitlich und in der Höhe ausgerichtet wer-

den. Ebenfalls leicht zugänglich ist die Neigungsverstellung hinter der Rückwand. Zwei übereinanderliegende Frontadapter sorgen beim „AvoriTech“ zudem für eine besonders hohe Stabilität der Blende.

Hohe Stabilität

Eine Stahlseil-Synchronisation garantiert den Laufkomfort der Auszugsführungen des „AvoriTech“. Das sichere System bietet laut Hettich auch langfristig höchste Seitenstabilität und minimale Absackwerte. Das ergebe ein perfektes Fugenbild und klare Linienführung selbst bei schwer beladenen Auszügen. „AvoriTech“ sei deshalb die erste Wahl für grifflose Küchen im Highend-Bereich mit großformatigen Fronten. Und noch ein weiteres Feature unterstützt die Langlebigkeit der Schubkästen: Bei „AvoriTech“ ist kein Ausfräsen des Bodens nötig. Ohne offene Spanplatten wird die Quellgefahr minimiert, so ist das komplette System deutlich besser vor Feuchtigkeit geschützt.

KIB