

Großes Wohnen auf kleinem Raum

Domo Collection zeigt in Zusammenarbeit mit Schildmeyer, wie komfortables Wohnen auch auf kleiner Fläche gelingt. | Neue Programme



Mit seinen Polstermöbeln will Domo Collection auch auf kleinem Wohnraum gemütliche Einrichtungslösungen ermöglichen.

Immer mehr Menschen entdecken die Vorteile des Minimalismus und entscheiden sich bewusst für ein Leben mit weniger Besitz. Dieser Trend gewinnt auch in Deutschland zunehmend an Bedeutung – nicht zuletzt durch den Mangel an Wohnraum in den Städten und die stark gestiegenen Mietpreise. Dadurch verändert sich das Einrichtungsverhalten vieler Menschen deutlich. Neue Wohnkonzepte entstehen in unterschiedlichsten Formen: von kompakten Studentenapartments über Tiny Houses bis hin zu modernen Ferienwohnungen. Gemeinsam mit den Wohnprogrammen von Schildmeyer präsentierte Domo Collection auf der diesjährigen M.O.W. inspirierende

Modell-Kojen, die zeigen, wie großzügiges Wohnen auch auf kleinem Raum möglich ist.

Keine Abstriche beim Lebensgefühl

Wer sich für weniger Wohnfläche entscheidet, muss dennoch keine Abstriche beim Komfort machen. Unter diesem Leitgedanken hat Domo Collection eine neue Generation von Polstermöbeln entwickelt, die zugleich funktional, platzsparend und einladend wirken.

Die Modelle verbinden eine intuitive Raumnutzung mit wohnlicher Atmosphäre und setzen dabei auf hochwer-

tige Materialien sowie durchdachte Details. In den verschiedenen Wohnkojen präsentierte Domo Collection gemeinsam mit Schildmeyer, wie sich auf nur 20 bis 25 Quadratmetern vielfältige Wohnwelten gestalten lassen.

Die Polstermöbel wurden harmonisch mit den Einrichtungslösungen von Schildmeyer kombiniert und demonstrierten dabei, wie Wohn-, Arbeits- und Kochbereiche geschickt miteinander verschmelzen können. So entstanden inspirierende Beispiele dafür, wie kompakte Räume optimal genutzt werden können – mit Lösungen, die auf unterschiedliche Lebenssituationen zugeschnitten sind und zugleich Stil, Komfort und praktische Funktion vereinen.

Die auf der diesjährigen M.O.W. gezeigten Wohnkojen präsentierten vielfältige Lösungen für unterschiedliche Lebensbereiche – von funktional geplanten Miniküchen über gemütliche Wohnräume mit variablen Sitzgelegenheiten bis hin zu einem Homeoffice und einem durchdacht eingerichteten Studentenapartment.

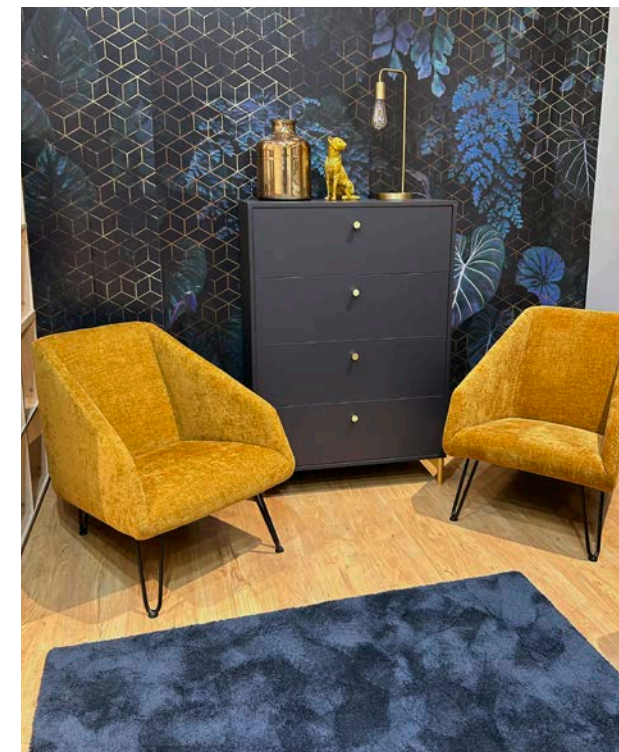
Maximaler Komfort bei minimalem Platzbedarf

Sofas und Sessel gehören dabei zu den wichtigsten Elementen in jedem Zuhause. Denn diese übernehmen vielfältige Aufgaben: Sie laden zum Entspannen ein, schaffen Raum für geselliges Bei-



Foto: Ritthammer

Helle Stoffe und sanfte Schattierungen sollen Ruhe in kleine Räume bringen.



sammensein und bieten höchsten Komfort. Oft sind sie sogar der Mittelpunkt des familiären Lebens.

Auch auf kleinem Wohnraum will Domo Collection diesen Lebensstandard ermöglichen. Die neuen Polstermöbel sollen daher durchdachtes Design mit intelligenten Funktionen verbinden: So wird aus einem kompakten Sofa mit Klapp-, Steck- und Ausziehmechanismen in nur kürzester Zeit mit wenigen Handgriffen ein praktisches Gästebett oder eine gemütliche Relax-Liege. Die Proportionen sind so abgestimmt, dass sie auch in kleinen Räumen großzügig wirken – leicht, luftig, ohne zu überladen. Elemente wie schlanke Armlehnen, klare Linien und helle Stoffe sorgen zu-

dem optisch für zusätzliche Weite. Dezentere Farben in warmen Naturtönen oder sanfte Grauschattierungen bringen Ruhe in kleine Räume, während modulare Elemente individuelle Lösungen ermöglichen – vom bequemen Zweisitzer für die Ferienwohnung bis zum flexiblen Ecksofa fürs Tiny House.

Durchdachte Funktionalität

Hinter der wohnlichen Optik steckt durchdachte Funktionalität: Bezüge aus strapazierfähigen, pflegeleichten Stoffen, Gestelle aus stabilem Holz oder Metall und langlebige Polsterkerne für hohe Lebensdauer – auch bei täglicher Nutzung.

„Wir zeigen, dass Design und Funktion kein Widerspruch sind.“

Elisa Kemper, Schildmeyer, und Ulf Vietor, Domo Collection.



Immer mehr Menschen arbeiten im Homeoffice. Domo Collection und Schildmeyer wollen auch diesen Trend gezielt bedienen.



In Jugendzimmern und Studentenapartments müssen Wohnen und Arbeiten auf kleinstem Raum harmonisch miteinander verbunden werden.

Fotos: Domo Collection

Viele Modelle sind so konzipiert, dass sie sich leicht vom Kunden selbst aufbauen und wieder zerlegen sowie einfach transportieren lassen, was einen entscheidenden Vorteil für wechselnde Wohnsituationen darstellt. Dabei setzt das Unternehmen bei Couch-Modellen nicht auf verleimte Elemente, sondern auf praktische Eckverbindungen, die sich problemlos wieder auseinandernehmen lassen. Der Versand dieser Möbelstücke erfolgt praktisch und nach-

haltig in einem Karton per Postversand. Ulf Vietor, Geschäftsführer von Domo Collection, und Elisa Kemper, geschäftsführende Gesellschafterin bei Schildmeyer, betonen: „Mit der neuen Linie für kompaktes Wohnen zeigen wir, dass Design und Funktion kein Widerspruch sind. Die Möbel schaffen Raum für das Wesentliche – Komfort, Stil und das gute Gefühl, zuhause zu sein, auch bei kleiner Fläche.“

[moebelmarkt.de](https://www.moebelmarkt.de) → PRODUKT