



# Lichtdesign für die Kochfläche

Ein Neuzugang beim Spezialglashersteller Schott sorgt für Aufsehen in der Branche: Im ausgeschalteten Zustand tiefschwarz, lässt die neue Glaskeramik „Ceran Luminoir“ im ON-Modus vielfarbiges Licht klar und leuchtend durchscheinen.

**Neue Programme** Licht ist die Verbindung zwischen Mensch und Technik. Es ist essenziell für den Austausch von Informationen und für das Design von Geräten. Das gilt auch für Kochfelder: Sie sind heute so intelligent wie nie zuvor, und ihr puristisches Design fügt sich nahtlos in moderne Küchen ein. Aufgedruckte Markierungen waren gestern – heute sorgen Lichtlösungen im Kochfeld dafür, dass Bedieninstrumente, Kochzonen oder auch digitale Features im eingeschalteten Zustand sichtbar werden. Dazu muss das LED Licht unterhalb der Kochfläche möglichst ungestört durch die Glaskeramik dringen. Mit dem „Ceran Excite“ Beleuchtungsportfolio entwickelte Schott

bereits eine Vielzahl an Beschichtungen und Filtern, die Kochfelder von Kunden wie Siemens im Modell „iQ700 active-Light“ schon heute interaktiver und aufregender gestalten. Bei „Ceran Luminoir“ geht Schott nun noch einen Schritt weiter: Eine komplett neu entwickelte Rezeptur macht die Glaskeramik selbst lichtdurchlässiger.

## Neue Formel, neuer Look

„Im Gegensatz zu den bisherigen Glaskeramiken, die vor allem im hohen, roten Bereich des sichtbaren Lichts eine große



Zukunft weißes Licht eine größere Rolle spielen.

### Innovative Beleuchtungslösung in Serie

Die neue Materialformel ermöglicht es Herstellern, Produktionsaufwände und Kosten einzusparen. Denn brillante und mehrfarbige Lichtfeatures können auch ohne zusätzliche Filterschichten erreicht werden. Das spart nicht nur Material und Produktionsschritte, sondern macht inno-

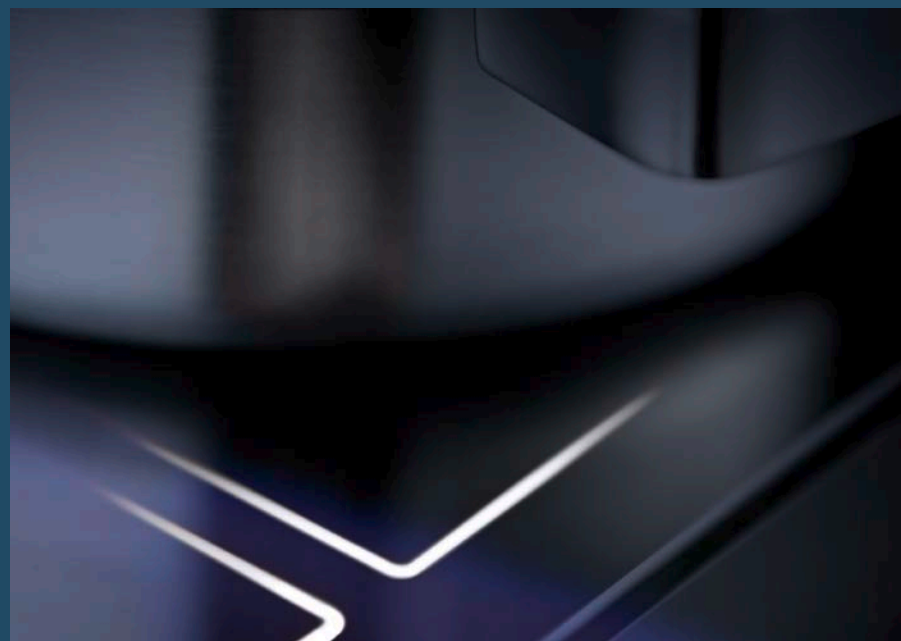
vative Beleuchtungslösungen in Kochfeldern auch für breitere Käuferschichten außerhalb des High-End Segments interessant. Die Serienfertigung von „Ceran Luminoir“, das im September im Rahmen eines Kundenevents präsentiert wurde, startet im zweiten Quartal 2022. Erlebbare ist die neue Glaskeramik exklusiv für Hausgeräte-Kunden und Händler nach vorheriger Registrierung im virtuellen Showroom unter [world.schott.com](http://world.schott.com). **KB**

[kuecheundbadforum.de/](http://kuecheundbadforum.de/)  
**PRODUKTE**

Die neue Generation der schwarzen Glaskeramik „Schott Ceran“ macht Lichtfeatures in Kochflächen massentauglich.

Kochen mit Licht: „Ceran Luminoir“ ermöglicht Kochfelder, die intuitiv bedienbar und dynamisch sind.

Lichtdurchlässigkeit aufweisen, hat „Ceran Luminoir“ eine gleichmäßig hohe Durchlässigkeit über den gesamten Bereich des sichtbaren Lichts. Das Material wirkt dadurch wie ein optischer Graufilter“, erklärt Dr. Jörn Besinger, der bei „Ceran“ für das Produktmanagement verantwortlich ist. Während bisher Rot im Kochzonenbereich und in Digitalanzeigen von Kochflächen vorherrschte, wird in



Eine neue Materialformel vereinfacht die Produktion von Kochflächen mit Lichtdesigns.  
Fotos: Schott Ceran